

Nos complace compartir algunas experiencias que han vivido nuestros clientes durante el proceso inicial de integración o utilización de nuestros monitores y pantallas táctiles.

En todos los casos que citamos el problema ha quedado resuelto.

Como verán no son muchos, ya que afortunadamente nuestra tecnología es muy estable y fiable.

Un cordial saludo.

---

**1) PRODUCTO: PANTALLA TACTIL ZYBRIDX 42" y MONITOR TRANSFLECTIVO TT DE 47" M CON PANTALLA TACTIL ZYBRIDX INTEGRADA + CRISTAL DE SEGURIDAD 4+4mm**

**PROBLEMA: Clics automáticos y el puntero está inestable**

**SOLUCION:**

1. Mirar el test de sensibilidad (Test sensor) – Ir a Hardware – Opciones de Firmware – Test Sensor
2. Los valores sin tocar la pantalla táctil deben ser entre 0-4 máximo, si supera valores de 4 tenemos un problema de interferencias electromagnéticas.
3. Separar la pantalla táctil del monitor y del marco frontal del Tottem/Kiosko
4. Dar masa a la controladora de la táctil
5. Aumentar el Umbral para que no tenga tanta sensibilidad y sea más estable. Al no utilizar un cristal delante de la táctil, no es necesario tener un umbral muy bajo. Ir a Hardware – Opciones de Firmware – Umbral (viene por defecto a 22, en este caso lo pusimos a 25)

---

NOTA: TODOS LOS MONITORES DE GRAN FORMATO QUE LLEVEN PANTALLA TACTIL DEBEN TENER UNA DISTANCIA MINIMA DE 9MM, ENTRE LA PANTALLA TACTIL Y LA PRIMERA PARTE METÁLICA.

ADEMÁS TANTO LAS CONTROLADORAS COMO EL CHASSIS METÁLICO DEBEN ESTAR CON UNAS MASAS Y TOMAS DE TIERRA SUFICIENTES.

---



## **2) PRODUCTO: PANTALLA TACTIL CAPACITIVA PROYECTADA CON CRISTAL DE SEGURIDAD DE 4+4MM**

**PROBLEMA: No detecta bien el contacto**

### **SOLUCIÓN:**

1. Con un cristal de 4+4 (8,5mm) + los 3mm de la táctil, estamos en 11,5mm muy al límite de la capacidad de trabajo de la antigua controladora.
  2. Mirar el test de sensibilidad (Prueba de sensor) – Ir a Hardware – Opciones de Firmware – Prueba de sensor.
  3. Los valores sin tocar la pantalla táctil deben ser entre 0-4 máximo, si supera valores de 4 tenemos un problema de interferencias electromagnéticas.
  4. En este caso está correcto. Tocar con el dedo y ver los valores máximos que aparecen. En este caso llegaban a 19-20.
  5. Volver atrás y ajustar el umbral a 16-17 y ajustar el espesor del cristal a espesor (Ir a Hardware – Opciones de Firmware)
  6. Otra posible solución cuando usamos un cristal de seguridad muy grueso, es dar la vuelta a la táctil de tal manera que la parte donde está la tecnología este del lado que toca con el cristal. De esta manera reducimos el total del grosor que se debe proyectar en 3mm y no necesitamos tanta sensibilidad.
- 

## **3) PRODUCTO: 15" MONI SMART CON ZYBRIDX Y CRISTAL SEGURIDAD**

**PROBLEMA: No detecta los toques en los extremos (bordes de la pantalla táctil), mientras que si que los detecta en el centro.**

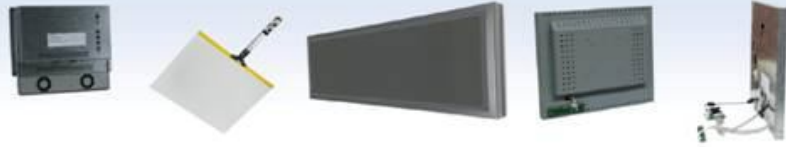
Cuando aumentan la sensibilidad de la pantalla táctil (reducen el nivel del umbral), detecta bien los toques en el borde pero en el centro de la pantalla es demasiado sensible y por tanto antes de tocar el cristal ya detecta el toque y el cursor es inestable.

---

NOTA: TODOS LOS MONITORES DE GRAN FORMATO QUE LLEVEN PANTALLA TACTIL DEBEN TENER UNA DISTANCIA MINIMA DE 9MM, ENTRE LA PANTALLA TACTIL Y LA PRIMERA PARTE METÁLICA.

ADEMÁS TANTO LAS CONTROLADORAS COMO EL CHASSIS METÁLICO DEBEN ESTAR CON UNAS MASAS Y TOMAS DE TIERRA SUFICIENTES.

---



## **SOLUCIÓN:**

Zytronic recomienda que el primer botón interactivo esté a una distancia mínima de 10mm desde el marco frontal metálico, porque es habitual que la pantalla sea menos sensible en los extremos.

---

## **4) CONSEJOS SOBRE EL CABLE DE LA PANTALLA TACTIL Y LA POSICION DE LA CONTROLADORA DE LA PANTALLA TACTIL**

- 1- El cable plano de la pantalla táctil (flectail) debe estar siempre aislado con una separación mínima de 2,5mm respecto a la caja metálica, siendo lo ideal que se encuentre a 3mm.
- 2- Igualmente la parte del conector del cable plano (tail) debe estar igualmente aislado con una separación mínima de 2,5mm respecto a la caja metálica, siendo lo ideal que se encuentre a 3mm.
- 3- Separar lo máximo posible la controladora de la táctil, respecto a la posición del inverter/LED driver del monitor, en algunos casos se ha detectado que esta pieza del monitor puede crear interferencias.

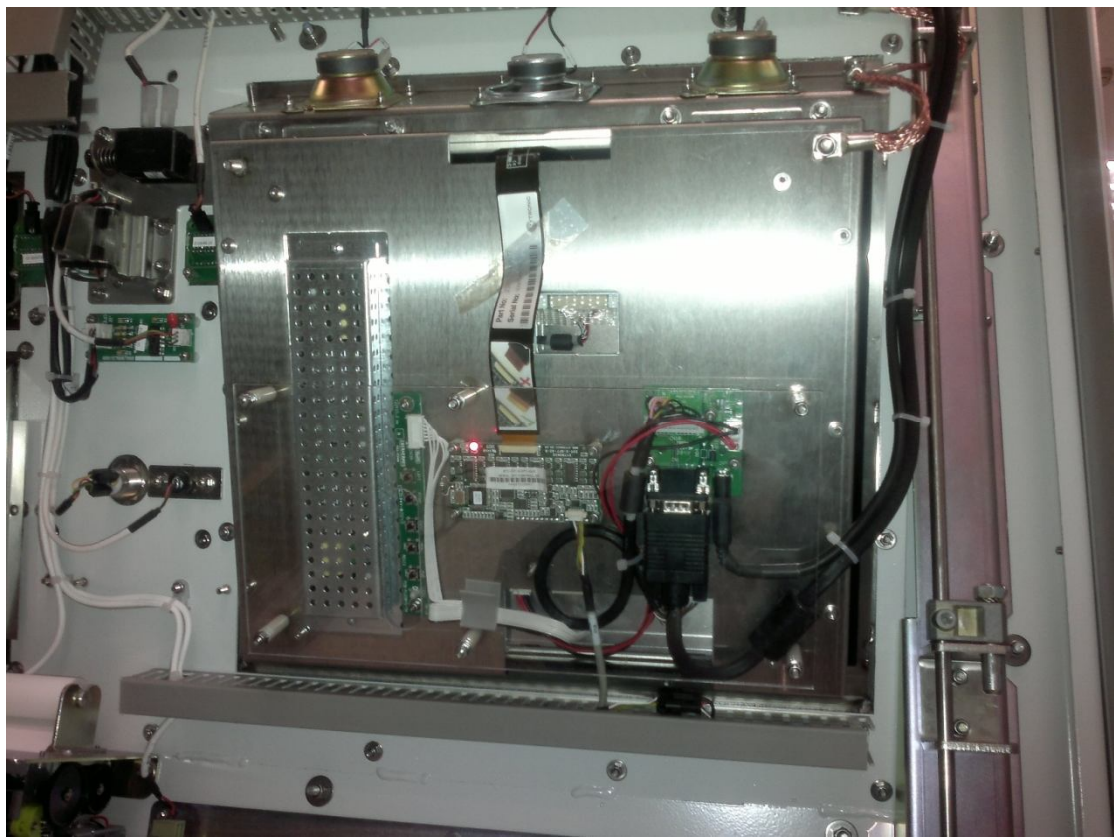
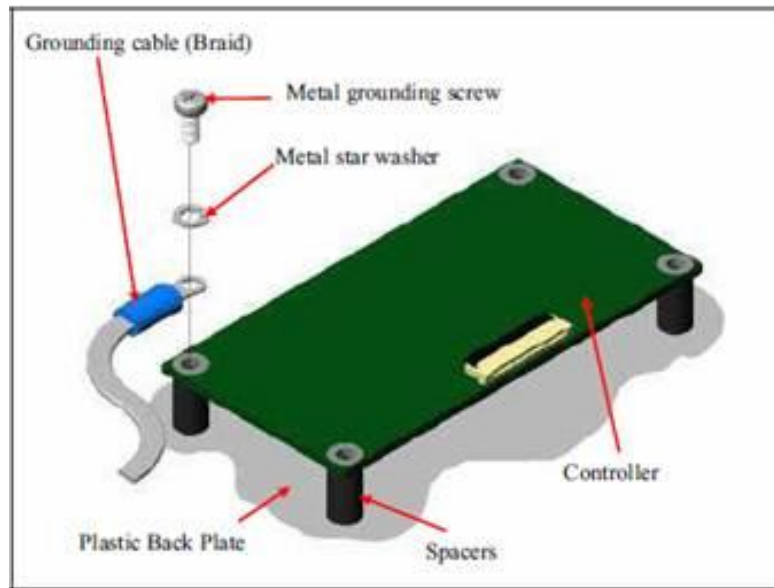
## **Ejemplos de Integración:**

---

NOTA: TODOS LOS MONITORES DE GRAN FORMATO QUE LLEVEN PANTALLA TACTIL DEBEN TENER UNA DISTANCIA MINIMA DE 9MM, ENTRE LA PANTALLA TACTIL Y LA PRIMERA PARTE METÁLICA.

ADEMÁS TANTO LAS CONTROLADORAS COMO EL CHASSIS METÁLICO DEBEN ESTAR CON UNAS MASAS Y TOMAS DE TIERRA SUFICIENTES.

---

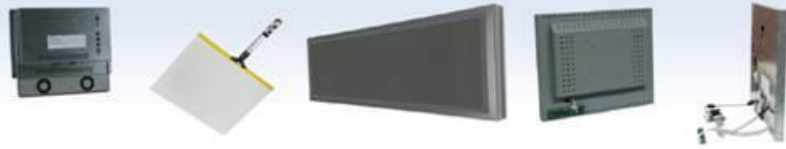


---

NOTA: TODOS LOS MONITORES DE GRAN FORMATO QUE LLEVEN PANTALLA TACTIL DEBEN TENER UNA DISTANCIA MINIMA DE 9MM, ENTRE LA PANTALLA TACTIL Y LA PRIMERA PARTE METÁLICA.

ADEMÁS TANTO LAS CONTROLADORAS COMO EL CHASSIS METÁLICO DEBEN ESTAR CON UNAS MASAS Y TOMAS DE TIERRA SUFICIENTES.

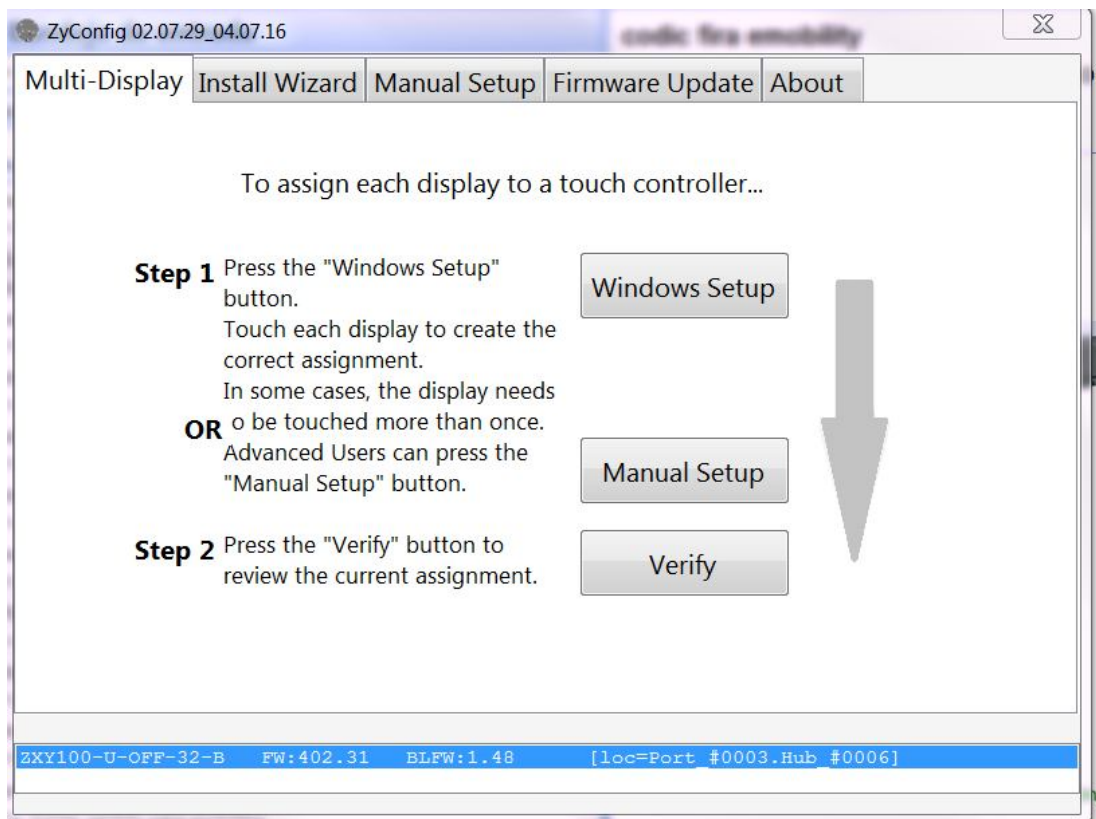
---



## 5) USAR MÚLTIPLES MONITORES CON PANTALLA TÁCTIL CON 1 PC

Para usar múltiples monitores con un PC, se necesita acceder al Zyconfig tool “Multi-Display”

Usando esta opción se puede asignar cada controladora de pantalla táctil a diferente monitor. Una vez asignado cada monitor, se tendrá que recalibrar la controladora táctil.



## 6) PRODUCTO: 2 PANTALLAS TÁCTILES DE 17” QUE TRABAJEN CON UN SOLO PC

---

NOTA: TODOS LOS MONITORES DE GRAN FORMATO QUE LLEVEN PANTALLA TÁCTIL DEBEN TENER UNA DISTANCIA MÍNIMA DE 9MM, ENTRE LA PANTALLA TÁCTIL Y LA PRIMERA PARTE METÁLICA.

ADEMÁS TANTO LAS CONTROLADORAS COMO EL CHASSIS METÁLICO DEBEN ESTAR CON UNAS MASAS Y TOMAS DE TIERRA SUFICIENTES.

---



**PROBLEMA: No se pueden utilizar las 2 pantallas táctiles al mismo tiempo.**

Hay dos pantallas táctiles de 17 " en funcionamiento conectadas al mismo PC. Las pantallas táctiles han sido calibradas y funcionan perfectamente. Cada zona táctil funciona correctamente, pero al mantener pulsada una de las pantallas táctiles, la otra no responde/funciona.

**SOLUCIÓN:**

- 1) Windows sólo admite un cursor que hace imposible para la controladora de la pantalla táctil permitir dos toques de diferentes sensores a la vez. Nota: Esta es una limitación del sistema operativo Windows y no necesariamente de los drivers de pantalla táctil.
- 2) Windows 7 o versiones posteriores admiten dos toques en el mismo monitor, no permite un toque en un monitor y otro toque en otro monitor. Otra vez, esto es una limitación del sistema operativo y no de los drivers de pantalla táctil.

---

NOTA: TODOS LOS MONITORES DE GRAN FORMATO QUE LLEVEN PANTALLA TACTIL DEBEN TENER UNA DISTANCIA MINIMA DE 9MM, ENTRE LA PANTALLA TACTIL Y LA PRIMERA PARTE METÁLICA.

ADEMÁS TANTO LAS CONTROLADORAS COMO EL CHASSIS METÁLICO DEBEN ESTAR CON UNAS MASAS Y TOMAS DE TIERRA SUFICIENTES.

---